

ダウンライト A × 23

AD 71000 L (電球色)

消費電力 5.0W 色温度 2700K 演色性 Ra82 定格光束 435lm 照度 87.0lm/W

LED 一体型

防雨・防塵型 FLATFACE 傾斜天井対応

●LED
●アルミダイカスト・ファインホワイト塗装
●重0.3kg
●光源寿命40,000時間
●5~25mmの材厚で取付けてください
●傾斜天井に取付可能(55°まで)
●配光は傾斜天井対応ではありません
●調光器との併用はできません
●照射近接限度10cm

取付必要高 75

LEDだから 瞬時に100%点灯

玄関 廊下 トイレ 階段 洗面 などにおすすめ

瞬時に明るく点灯してほしい場所に最適。しかもスイッチのON-OFFを繰り返しても、寿命は変わりません。

POINT: 明るくなるまで時間がかかる蛍光灯の短所を解消

ダイニング B × 2

LED電球

○LGB15054K (100V)

希望小売価格 ¥14,800(税抜)

電球色(2700K) Ra80

消費電力3.4W 入力電流0.06A

LED電球小形電球タイプ3.4W1灯 直付タイプ (E17) (電球色)

幅φ85・高124・全高700~1200 40形電球相当

調節可能・重0.7kg

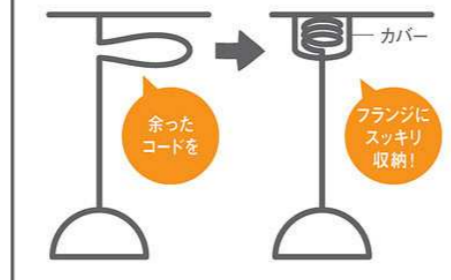
●ガラスセード(透明、一部リブ入り、一部つや消し)
●ホコリ
●光源寿命40000時間(光束維持率70%)
●コード50cm収納可能/コード収納型フランジ/40形電球1灯器具相当/コードアダプタ取付可能(LK01088・別売)/LED電球専用商品
●調光器との併用はできません
●照射近接限度10cm

LED電球専用商品

調光不可

コード収納型フランジ

余ったコードをスッキリ収納するフランジカバー。
余ったコードが垂れ下がらないで見た目がすっきり。



収納

LED内蔵 NEW

○LGB81700LE1 (100V)

希望小売価格 ¥6,000(税抜)

電球色(5000K) Ra83

消費電力5W 入力電流0.08A

LED内蔵・電源ユニット内蔵 幅135・高135・出しろ90・重0.5kg

●アクリルカバー(乳白つや消し)
●光源寿命40000時間(光束維持率70%)
●60形電球1灯器具相当
●調光器との併用はできません
●照射方向以外取り付け不可
●写真方向以外取り付け不可
固有エネルギー消費効率92.0lm/W (460lm・5W)

LED電球専用商品

調光不可

子供室 C × 2

LED内蔵 NEW

○LGBZ1556 (100V)

希望小売価格 ¥23,000(税抜)

電球色(2700K) Ra83

消費電力35W 入力電流0.36A

LED内蔵・電源ユニット内蔵 幅φ500・高117・重1.6kg

●アクリルカバー(乳白つや消し)
●光源寿命40000時間(光束維持率70%)
●リモコン(全灯・普段・常夜灯・減)/壁スイッチ切替(全灯→普段→常夜灯)/リモコンで(100%~5%)調光(電球色~電球色)調色/専用リモコン送信器同梱/虫・ホコリの入りにくい構造/※別売の傾斜天井アダプタ(HK9049)使用時、55度までの傾斜天井に取付可能
固有エネルギー消費効率108.5lm/W (3800lm・35W)

LED電球専用商品

調光不可

LEDシーリングライト

リモコンで簡単に調光・調色。
お部屋を快適に演出。

ボタンひとつで光色を切り替え。

使い方に合わせて欲しい明るさを自在に調節。

100% 約50% 約5%



階段

LED内蔵 NEW

○LGB81434LE1 (100V)

希望小売価格 ¥9,800(税抜)

電球色(2700K) Ra83

消費電力6W 入力電流0.12A

LED内蔵・電源ユニット内蔵 幅140・高103・出しろ140・重0.3kg

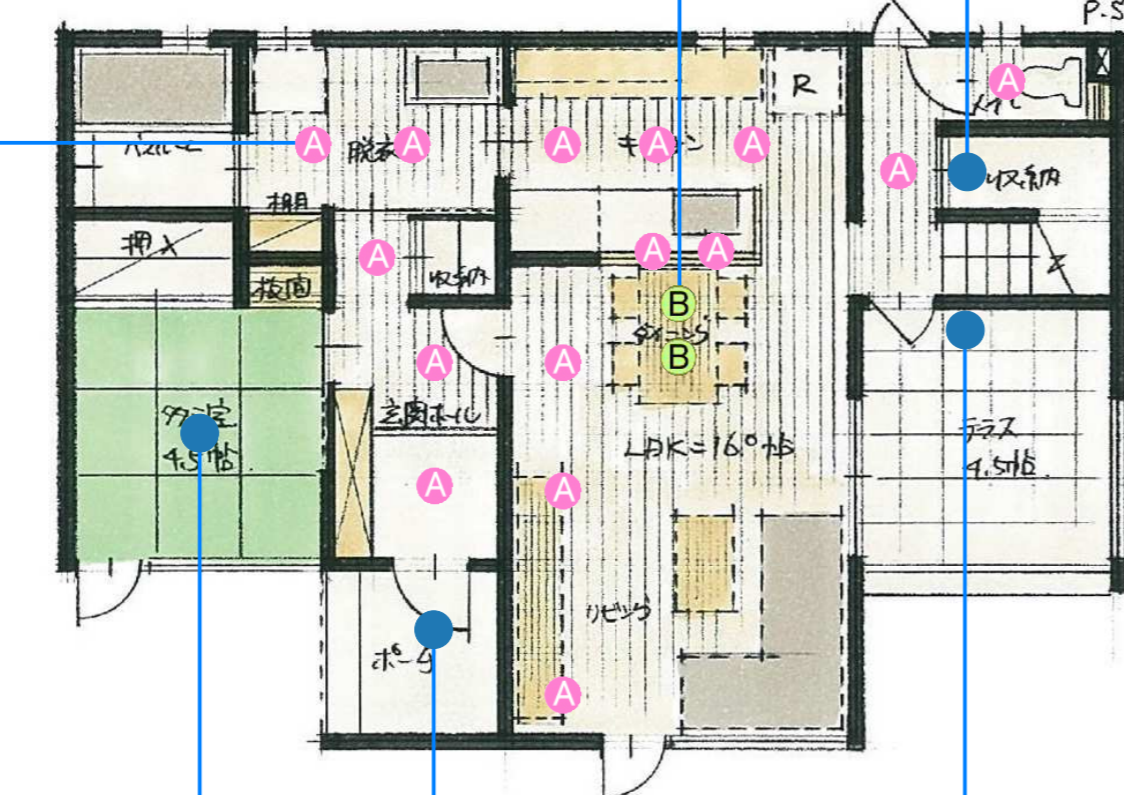
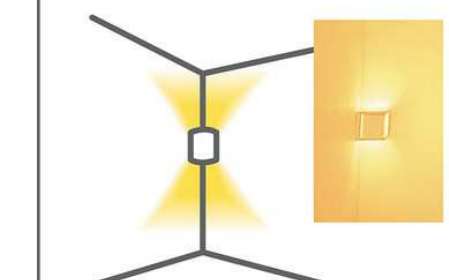
●乳白
●光源寿命40000時間(光束維持率70%)
●入隅コーナー用/下面カバー付(非密閉)/60形電球1灯器具相当
●調光器との併用はできません
●照射方向以外取り付け不可
固有エネルギー消費効率83.1lm/W (499lm・6W)

LED電球専用商品

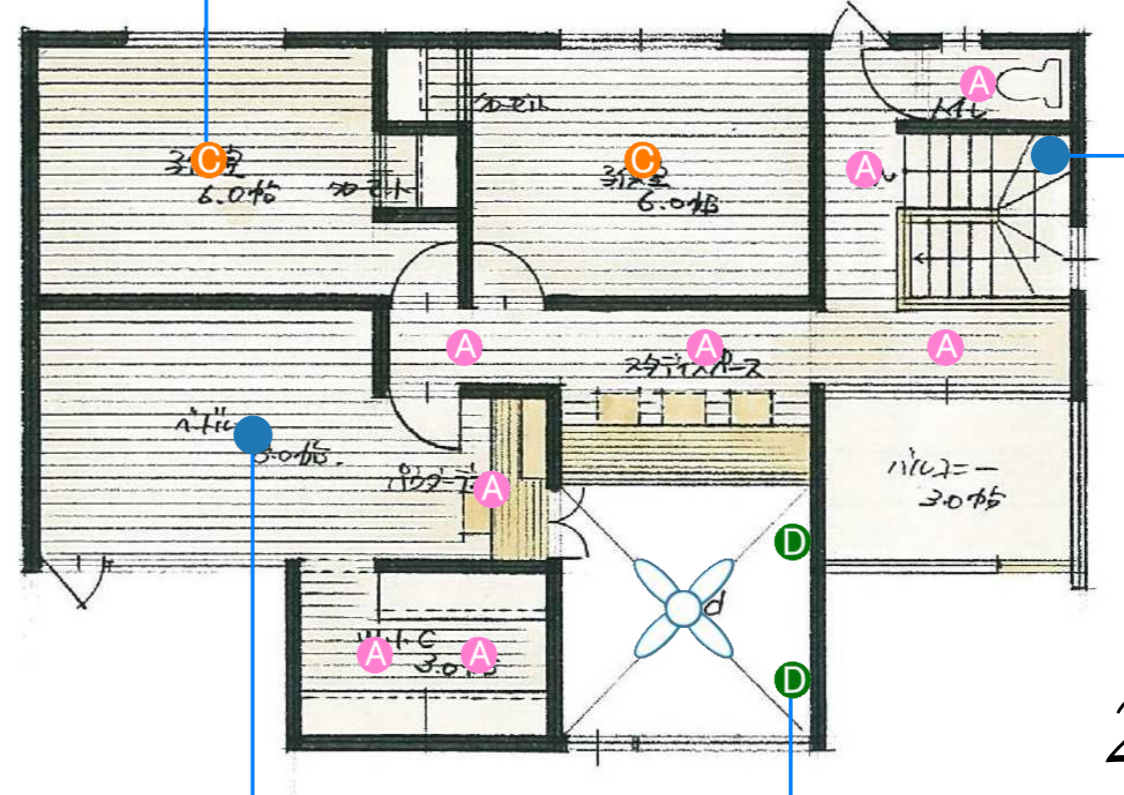
調光不可

入隅コーナー用ブラケット

コーナー取付で省スペースのあかり。
お部屋に明るさとおしゃれな演出をプラス。
階段を通るときも邪魔になりません。



1F



2F



タタミ室

LED内蔵

○LGBZ0528 (100V)

希望小売価格 ¥27,000(税抜)

電球色(2700K) Ra83

消費電力30W 入力電流0.31A

LED内蔵・電源ユニット内蔵 幅φ500・高117・重1.6kg

●アクリルカバー(乳白つや消し・模様入り)
●光源寿命40000時間(光束維持率70%)
●リモコン(全灯・普段・常夜灯・減)/壁スイッチ切替(全灯→普段→常夜灯)/リモコンで(100%~5%)調光(電球色~電球色)調色/専用リモコン送信器同梱/虫・ホコリの入りにくい構造/※別売の傾斜天井アダプタ(HK9049)使用時、55度までの傾斜天井に取付可能
固有エネルギー消費効率106.6lm/W (3200lm・30W)

LED電球専用商品

調光不可

ポーチ

マルチタイプ

白熱球60W相当

○AD 41934 L (電球色)

希望小売価格 ¥16,800(税抜)

電球色(2700K) Ra83

消費電力6.4W 色温度2700K 演色性Ra83 定格光束400lm 照度62.5lm/W

LED

●アルミダイカスト・ファインホワイト塗装
●重0.5kg
●光源寿命40,000時間
●照度センサー付
●センサモード切替可能
●点灯時間調節可能
●動作時間:約1分(点灯中に動作を感知するとセンサーが作動し、点灯時間が延長されます)
●動作モード:60Wクラス/G型センサー動作運動器具とLED6.0W調光タイプのダウンをきき5台まで
●材厚5~13mm未満の時、取付必要高84mm
●材厚13~25mmの時、取付必要高100mm
●動作モードで使用したく場合は調光タイプのみを組み合わせてください
●調光器との併用はできません
●照射近接限度10cm

LED電球専用商品

調光不可

テラス

虫が寄りつきにくい光

LEDは、虫が好む紫外線の光をほとんど含まないので、虫が寄りつきにくく、玄関など屋外照明に最適です。

○AUE 640 558 (電球色)

希望小売価格 ¥14,800(税抜)

電球色(2700K) Ra80

消費電力5.6W 色温度2700K 演色性Ra80 定格光束230lm 照度41.0lm/W

LED電球専用商品

調光不可

ベッドルーム

LED内蔵

○LGBZ2526 (100V)

希望小売価格 ¥36,000(税抜)

電球色(5000K) Ra83

消費電力35W 入力電流0.36A

LED内蔵・電源ユニット内蔵 幅φ502・高117・重1.6kg

●アクリルカバー(乳白つや消し)
●リモコン(全灯・普段・常夜灯・減)/壁スイッチ切替(全灯→普段→常夜灯)/リモコンで(100%~5%)調光(電球色~電球色)調色/専用リモコン送信器同梱/虫・ホコリの入りにくい構造/※別売の傾斜天井アダプタ(HK9049)使用時、55度までの傾斜天井に取付可能
固有エネルギー消費効率125.7lm/W (4400lm・35W)

LED電球専用商品

調光不可

吹抜

LED内蔵

○LGB84672LE1 (100V)

希望小売価格 ¥29,000(税抜)

電球色(2700K) Ra83

消費電力19.4W 入力電流0.32A

LED内蔵・電源ユニット内蔵 幅216・高125・出しろ147・重1.2kg

●アルミダイカスト(ホワイト)
●光源寿命40000時間(光束維持率70%)
●照射方向可動型/壁面・天井面・据置取付専用/100形電球2灯器具相当
●調光器との併用はできません
●照射方向以外取り付け不可
●照射近接限度10cm
固有エネルギー消費効率68.3lm/W (1326lm・19.4W)

LED電球専用商品

調光不可

吹抜

リモコン

○DP-37651 (延長タイプ)

希望小売価格 ¥3,000(税抜)

●鋼管 白塗装
●径φ20 長600mm 0.6kg
●DP-38024・38025 DP-40330Y・40331Y専用
●傾斜天井にも使用可能(32°まで)

LED電球専用商品

調光不可

吹抜

リモコン

○DP-38025

希望小売価格 ¥37,000(税抜)

●鋼管・鋼板・アルミダイカスト 白塗装
●ブラケット 白
●径φ1225 高300mm 4.2kg
●リモコンスイッチ付 正転逆転切替・風量3段階切替
●別売延長パイプ使用時傾斜天井使用可能

LED電球専用商品

調光不可

取付基準

ファンをより快適にお使いいただくため、下図を取り付けの基準としてください。

一般天井の場合

- 壁面から羽根の先端まで0.5m以上離してください。
- 床面から羽根までの高さは2.0m以上必要です。
- 天井から羽根までの高さは0.26m以上必要です。

傾斜天井の場合

- 壁面から羽根の先端まで0.5m以上離してください。
- 床面から羽根までの高さは2.0m以上必要です。
- 天井から羽根までの高さは0.26m以上必要です。
- 天井の傾斜角度及び延長パイプは①の表を参考にしてください。

①傾斜天井の角度

400mmタイプ延長パイプ(別売)使用時	傾斜角25°まで
600mmタイプ延長パイプ(別売)使用時	傾斜角32°まで
800mmタイプ延長パイプ(別売)使用時	傾斜角32°まで