



北海道
断熱基準の家

体感型 完成見学会



GOOD DESIGN
AWARD 2016

建築工房

赤田光明 一級建築士事務所

高断熱高気密の家を
ぜひご体感ください!



4/
16 SAT
17 SUN

会場: 伊勢崎市山王町

ご予約いただいた方に詳しい住所をお伝えします。

完全予約制

1 10:00~ 2 11:30~
3 13:00~ 4 14:30~



TEL:0495-25-5454 または
予約フォームからご予約ください



断熱と気密の
大切さを
分かりやすく
ご説明します!

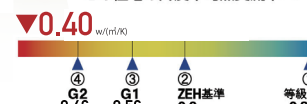
断熱性能

HEAT20グレード



2020年を見据えた住宅の断熱性能化技術開発委員会

この住宅の外皮平均熱貫流率U_A



地域区分:6

① 等級4	0.87	国土交通省が2020年以降に建てる新築住宅の最低限度の基準に仕様としていた数値。
② ZEH基準	0.6	断熱性能が高いと認知されているZEH。ZEHの断熱基準の数値。
③ G1	0.56	冬期間の室内温度環境がおおむね10℃を下回らない基準の数値。
④ G2	0.46	冬期間の室内温度環境がおおむね13℃を下回らない基準の数値。

お願い

■手袋をお渡ししますので建物の中では着用をお願いします。■建物の中での飲食はご遠慮ください。■お子様は走ったり飛び跳ねたりしないようにお願いします。ぜひお子様と手をつないでご見学ください。■白い壁にご注意ください。白い壁は汚れが付きやすいので触れたり、荷物があたらないようにお願いします。■予約をされていないお客様は、直接現地に来場されても内覧をお断りさせていただく場合もございますので、必ずご予約の上、ご来場ください。

お客様およびスタッフの
安全・安心のために

感染症の予防対策に
取り組んでいます



お問い合わせ先

0120-281-258

Eco⁺Kamiken
株式会社 上里建設

株式会社上里建設 〒367-0044 埼玉県本庄市見福3-14-14 TEL:0495-25-5454 FAX:0495-25-5455

《営業時間》9:00~18:00 《定休日》水曜日 《URL》<https://kamiken.info> 《E-mail》kamiken@sky.plala.or.jp

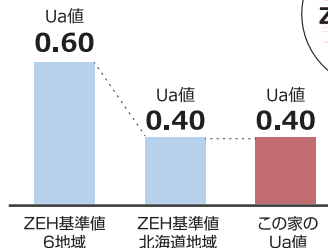
国土交通大臣(2)第8988号 建設業許可(特-1)第9352号 (社)埼玉県宅地建物取引業協会会員 一級建築士事務所(9)第834号
※表示の価格には消費税相当額が含まれています。図面と現況に相違がある場合には、現況優先にてご了承願います。広告制作中に売却の際は、ご容赦ください。 ※広告有効期限/令和4年4月末日

2050年の準備、できていますか？

2020年10月、菅内閣総理大臣がその所信表明演説の中で『我が国は、2050年までに、温室効果ガスの排出を全体としてゼロにする、カーボンニュートラルを目指す』と宣言をしました。

これにより、住宅も石油やガス等の化石燃料に頼らない、省エネルギーの推進や再生可能エネルギーを最大限導入することが強く求められてきます。

今年家を建て、35年ローンを組むと、返済が終わるときには2057年。
2050年は遠い未来に感じるかもしれませんが、これから住宅を建てれば必ずその未来が現実となります。今回ご覧いただくのは、2050年の準備ができた「**北海道断熱基準の家**」です。



北海道のZEH基準をクリア

「家づくり教室」開催してます♪



住み心地(快適性)は構造(断熱・気密)で変わる!

ポイントは北海道断熱基準の家

日本で一番寒い地域ですが冬でも家のなかは暖かい！その秘密は高断熱にあります

高断熱は温度をキープ！温度差が少ないから…

- ☑ 冷暖房費が少なくて済む！光熱費が抑えられる！
- ☑ ヒートショックに対応！

普通の家

高断熱な家



家を建てる・買うとなったら外観や内装も大事ですが…



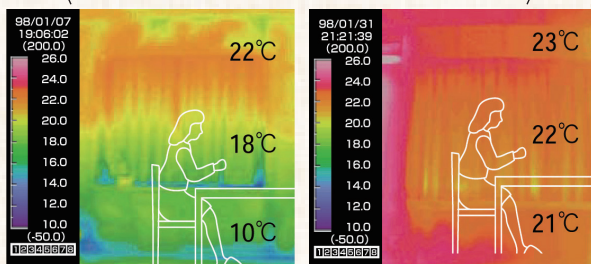
それだけでなく大切なのは**断熱・気密!**
断熱や気密がなぜ大切なのか動画やスライドでご覧ください!

構造見学会では断熱や気密を体感していただきました!



省エネルギーやCO2削減等へ貢献する優れた住宅を表彰するハウス・オブ・ザ・イヤー・イン・エナジーで**特別優秀賞を受賞**

断熱性能の違いは暮らしやすさに直結します!



「高断熱・高気密の家に住んでみた!」
オーナー様インタビューYoutube上里建設チャンネルで配信中!



チャンネル登録もよろしくね



お問い合わせ先

0120-281-258