

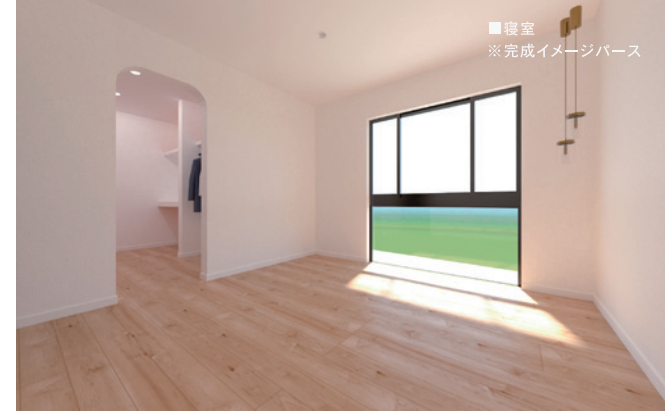


断熱等級6 / HEAT20 G2
「kamikenミラストの家」仕様

MIRAI STANDARD STYLE START
未来のために、ミラストの家。

受賞した家と同等仕様の家

■リビング ※完成イメージパース



■寝室 ※完成イメージパース

体感型 完成見学会

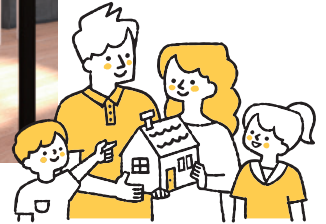
無機質が映える
無垢の家

■スケルトン階段 ※完成イメージパース



ご見学のポイント

- 高断熱・高気密の住まいをエアコン1台稼働して体感! 大きな窓や吹抜けがあっても暖かいのか体感できます
- キッチンにはデザイン性の高いグラフィテクト。造作洗面台や本がたくさんしまえる書斎など参考にしたいお家づくりのアイデアがたくさん!



今回の見学会のお家は

断熱等級6
HEAT20 G2

6地域

外皮性能
UA値
(外皮平均熱貫流率)
0.42
W/(m²・K)

気密性能
C値
(相当隙間面積)
0.11
cm / m²

断熱等級4	0.87	H28年省エネ基準
断熱等級5	0.60	ZEH基準
	0.56	HEAT20 G1
断熱等級6	0.46	HEAT20 G2
断熱等級7	0.26	HEAT20 G3

断熱性能基準一覧(UA値W/m²・K)



2023/12/9(土) 10(日)

場所 本庄市西五十子

ご予約は 0120-281-258 または申込フォームから

完全予約制

- ① 10:00-11:30
- ② 11:30-13:00
- ③ 13:00-14:30
- ④ 14:30-16:00

※ご予約いただいたお客様に現地住所をお知らせいたします。



Eco+ Kamiken
株式会社 上里建設

株式会社上里建設 〒367-0044 埼玉県本庄市見福3-14-14 TEL:0495-25-5454 FAX:0495-25-5455
《営業時間》9:00~18:00 《定休日》水曜日 《URL》https://kamiken.info 《E-mail》kamiken@sky.plala.or.jp
国土交通大臣(2)第8988号 建設業許可(特-1)第9352号 (社)埼玉県宅地建物取引業協会会員 一級建築士事務所(9)第834号
※広告有効期限/令和5年12月末日

お問い合わせ先

0120-281-258

16帖のLDKはキッチンからまっすぐつながる縦の空間。
キッチン横の和室の扉を開ければ20帖超の空間に。
リビング階段の途中にスキップフロアがあるので壁の圧迫感がなく、
家族の気配を感じることができます。



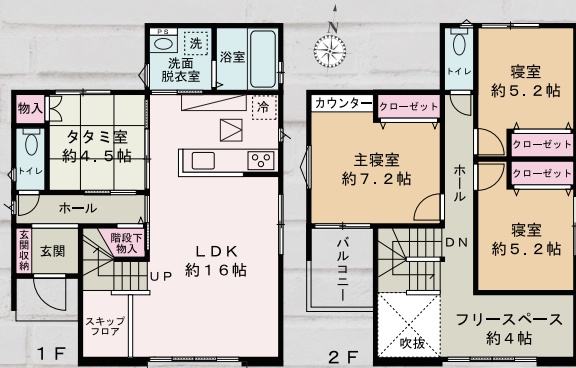
太陽光5.52kW付 U_A値0.41 HEAT20 G2

上里町七本木26期F区画

「ミラストの家」仕様の高断熱・高気密住宅

外皮性能 U_A値 0.41 W/(㎡・K)
nAC値 1.6 (冷房期の平均日射熱取得率)
気密性能 C値 0.34 cm/m²
相当隙間面積
温度測定動画公開中!

UA値とは?
どのくらい熱量が家の外に逃がっているのかを表す数値
数字が小さいほど熱が逃げにくく高性能



■土地面積/ 239.99㎡(72.59坪) ■建物面積/ 105.16㎡(31.75坪)

Life Information

- 上里町立図書館.....約270m
- 上里町役場.....約230m
- 上里町立上里東小学校.....約1300m
- ローソン上里役場前店.....約340m
- イオンタウン上里.....約1300m
- 上里町立上里北中学校.....約1300m

カーナビをご利用の方は
「上里町大字七本木960-2」
(付近)で検索してください。

【上里町七本木26期F区画物件情報】
■所在地/ 児玉郡上里町大字七本木948-14 ■交通/ JR高崎線「神保原」駅より750m ■権利/ 所有権 ■地目/ 畑 ■都市計画/ 非線引き区域 ■用途地域/ 無指定 ■地勢/ 平坦 ■建ぺい率/ 60% ■容積率/ 200% ■接道状況/ 西側 幅員5m ■現況/ 完成済 ■引渡日/ 相談 ■設備/ 東京電力・公営水道・個別浄化槽



月々 **68,105** 円

販売価格 住宅ローン 売電収入予想

2,980 万円 月々 76,962 円 8,857 円

※2,980万円借入 ※ボーナス支払い0円 ※35年返済 ※変動金利0.470%の場合

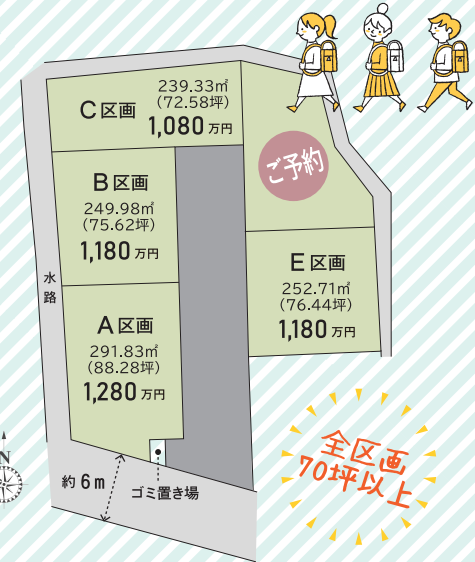
建築条件付土地

好評分議中

本庄市栗崎2期

ゆったり区画

本庄児玉ICに近くアクセス良好で便利なエリア!
小学校に近く通学も安心!
全区画70坪超でお庭にも駐車スペースにも◎
人気の平屋にもおすすめです。



Life Information

- 本庄早稲田駅.....約990m
- 本庄総合病院.....約1200m
- ベシアゲート本庄早稲田.....約660m
- 本庄市立北泉小学校.....約560m
- カミケンシルクドーム.....約710m
- 本庄市立南中学校.....約1350m

【本庄市栗崎2期(建築条件付土地)物件情報】 ■所在地/ 埼玉県本庄市栗崎100-1の一部 ■交通/ 上越新幹線「本庄早稲田」駅より約990km、JR高崎線「本庄」駅より約2400m ■面積/ 239.33㎡(72.58坪)~291.83㎡(88.28坪) ■権利/ 所有権 ■地目/ 田 ■都市計画/ 市街化調整区域 ■用途地域/ 無指定地域 ■地勢/ 平坦 ■建ぺい率/ 60% ■容積率/ 200% ■接道状況/ 南側 幅員約6.0m ■他の法令上の制限/ 道路斜線制限、隣地斜線制限、日影規制、景観法 ■現況/ 造成前 ■引渡日/ 相談 ■備考/ 水道負担金400,000円(税別)

※建築条件付売地: 土地売買契約締結後3ヶ月以内に売主または代理と建築請負契約をしていただくことを条件に販売いたします。この期間内に建築請負契約が成立しなかった場合には、土地売買契約は白紙契約になり、受領した金銭は無利息にて全額お返しします。