

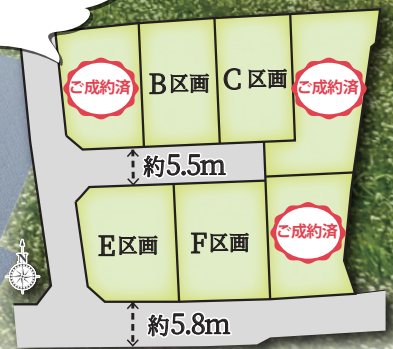
上里町 全棟 ZEH住宅完成見学会

ご好評につき早くも!

残り **4** 区画



物件情報は裏面へ



※完成イメージパースにつき、現況と異なる場合がございます。

point 1 制震ダンパー装備!

point 2 太陽光システム搭載!

point 3 吹付断熱の高断熱住宅!

ウニクス上里
徒歩約 **5** 分

Life Information

- ローソン上里古新田店...約300m
- ウニクス上里...約350m
- 上里町立上里東小学校...約860m
- 上里町立上里中学校...約2200m



カーナビは「上里町七本木2780-16(付近)」で検索してください

国土交通大臣認定
制震ダンパーを装備

MIRAEΣ
株式会社住友コム

+「制震」で、
安心、安全な住まいを実現。



断熱性を維持する
吹付断熱を採用

見た目もちろんも大切だけど...
住み心地(快適性)は、
断熱構造で変わります!

吹付断熱は、細かな隙間や複雑な構造にも隙間なく断熱材を行き渡らせることができるので、冬暖かく・夏涼しい住まいが実現できます。



ZEHについて
もっと知りたい方はこちら



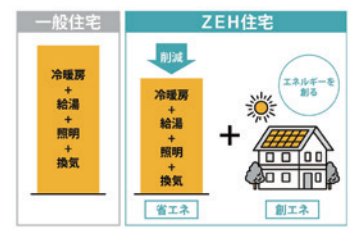
今週 **土 日** 開催!

ご予約は 0120-281-258
または申込フォームから▶▶▶



ZEH(ゼロ・エネルギー・ハウス)はもう当たり前になります

ZEH住宅とは生活で利用するエネルギーよりも家庭でつくり出すエネルギーを多くして、年間のエネルギー消費量をプラスマイナスゼロにしようとする住宅のこと。



全棟ZEH基準宣言!

これから建築する全ての標準仕様の住宅について埼玉県・群馬県の多くの地域の基準(6地域)に即したZEH相当の高断熱の快適な住まいを提供しています。

ZEHビルダーに認定されました

Eco+ Kamiken
株式会社 上里建設

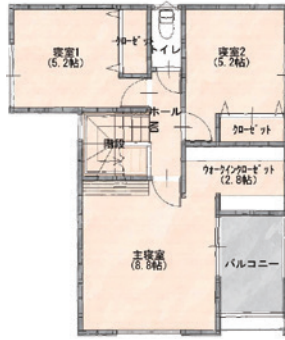
株式会社上里建設 〒367-0044 埼玉県本庄市見福3-14-14 TEL:0495-25-5454 FAX:0495-25-5455
 《営業時間》9:00~18:00 《定休日》水曜日 《URL》https://kamiken.info 《E-mail》kamiken@sky.plala.or.jp
 国土交通大臣(2)第8988号 建設業許可(特-1)第9352号 (社)埼玉県宅地建物取引業協会会員 一級建築士事務所(9)第834号
 ※表示の価格には消費税相当額が含まれています。図面と現況に相違がある場合には、現況優先にてご了承願います。広告制作中に売却の際は、ご容赦ください。 ※広告有効期限/令和5年12月末日

お問い合わせ先
0120-281-258

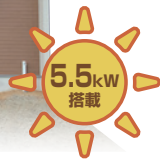
B区画
3LDK+WIC

小上がりタタミスペースで
家族団らの時間を大切にする住まい

土地面積/ 165.79㎡(50.15坪)
建物面積/ 103.50㎡(31.24坪)



小上がりのタタミコーナーは
くつろぎの場所



ローンシミュレーション

実質負担額月々

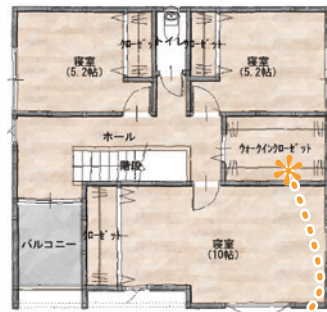
住宅ローン 66,631円
売電収入予想 8,732円
※2,580万円借入、ボーナス支払い0円、35年返済、変動金利0.470%、5.5kW搭載の場合

57,899円

C区画
3LDK+WIC

家族の季節物がしまえる
ファミリークロークのある家

土地面積/ 168.86㎡(51.07坪)
建物面積/ 115.59㎡(34.96坪)



水廻り集中の
家事ラク動線

季節の家電もしっかり
収納できる広さ



ローンシミュレーション

実質負担額月々

住宅ローン 66,631円
売電収入予想 8,732円
※2,580万円借入、ボーナス支払い0円、35年返済、変動金利0.470%、5.5kW搭載の場合

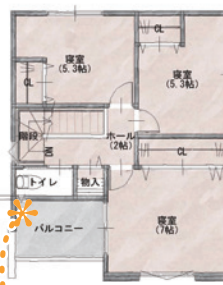
57,899円

E区画



使い勝手のいい家事動線で
家族みんなが嬉しい住まい

土地面積/ 177.47㎡(53.68坪)
建物面積/ 103.51㎡(31.25坪)



食品や食器、雑貨も
収納出来るパントリー

雨の日も安心
屋根付きバルコニー

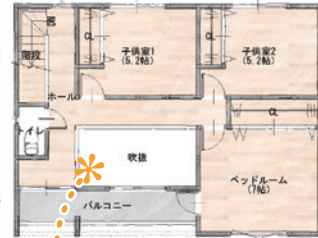
住宅ローン 69,214円
売電収入予想 8,732円
実質負担額月々 60,482円
※2,680万円借入、ボーナス支払い0円、35年返済、変動金利0.470%、5.5kW搭載の場合

F区画



開放感あふれる採光が臨める
吹抜けリビングのある暮らし

土地面積/ 180.41㎡(54.57坪)
建物面積/ 105.98㎡(32.00坪)



食品や食器、雑貨も
収納出来るパントリー

採光バッチリの吹抜け

住宅ローン 69,214円
売電収入予想 8,732円
実質負担額月々 60,482円
※2,680万円借入、ボーナス支払い0円、35年返済、変動金利0.470%、5.5kW搭載の場合

【七本木29期B・C・E・F区画物件情報】所在地/埼玉県児玉郡上里町大字七本木2703-1他 ■交通/JR高崎線「神保原」駅より約2,600m、上越新幹線「本庄早稲田」駅より約3,400m ■権利/所有権 ■地目/畑 ■都市計画/非線引き区域 ■用途地域/無指定 ■地勢/平坦 ■建ぺい率/60% ■容積率/200% ■接道状況/[B・C]南側 幅員約5.5m[E・F]南側 幅員約5.8m ■他の法令上の制限/道路斜線制限、隣地斜線制限、日影規制、景観法 ■現況/[B・C] 完成済 [E・F]建設中 12月初旬完成予定 ■引渡日/相談 ■建築確認番号/[B]SJK-KX235805160号[C]SJK-KX235805230号[E]SJK-KX235808440号[F]SJK-KX235808430号 ■設備/公営水道、浄化槽、PG

Eco+ Kamiken
株式会社 上里建設

株式会社 上里建設 〒367-0044 埼玉県本庄市見福3-14-14 TEL:0495-25-5454 FAX:0495-25-5455
《営業時間》9:00~18:00 《定休日》水曜日 《HP》https://kamiken.info 《E-mail》kamiken@sky.plala.or.jp
国土交通大臣(2)第8988号 建設業許可(特-1)第9352号 (社)埼玉県宅建物取引業協会会員 一級建築士事務所 (9) 第834号
※図面と現況に相違がある場合には、現況優先にてご了承ください。 ※売電収入予想は10年間固定買取期間内の数字です。
売電収入は予測値を基に算出しており、実際は各条件等で異なる可能性があります。目安であり、保証されるものではありません。 ※広告有効期限/令和5年12月末日

お問い合わせ先
0120-281-258