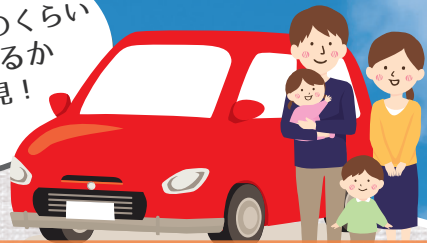


# 断熱性能の違い 比較体感ツアー

断熱性能にどのくらい  
コストをかけるか  
迷ってる方必見!

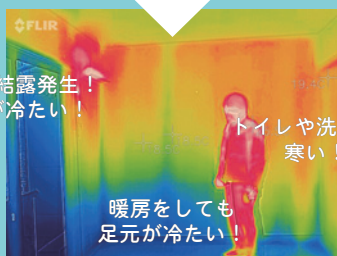
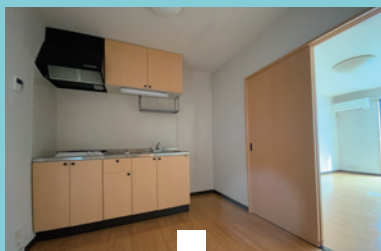


断熱性能の違う3つの家を一気に見て、違いを体感していただけます。

昔

の断熱性能の家

鉄骨造アパート  
(平成9年建築)



窓に結露発生!  
窓が冷たい!

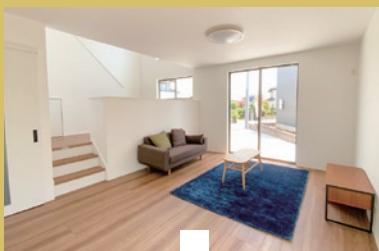
トイレや洗面所が  
寒い!

暖房をしても  
足元が冷たい!

今

の断熱性能の家

新築分譲住宅  
(令和5年建築)



リビングの窓近くが  
ヒヤリする!

リビングは暖かいが、  
トイレ(無暖房)などは寒い!

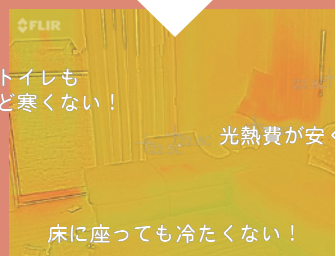
これから

の断熱性能の家

目指したい断熱の家  
(HEAT20 G2 ※6地域の場合)



※家具はイメージCGです。



トイレも  
さほど寒くない!

光熱費が安くなる!

床に座っても冷たくない!

※サーモカメラの画像はイメージです。

2024/2/17(土)18(日)

完全予約制

場所 本庄市、上里町

時間 ①9:30~ ②11:00~ ③13:00~ ④15:00~

《感染症予防のためのお願い》

当社営業車とお客様のマイカーと別々でのご移動をお願いしております。

0120-281-258

携帯電話からもOK! TEL.0495-25-5454

見学希望の時間を左の①~④でお申込みください。

ご予約の方に詳細住所お伝えいたします。

予約ページ



ツアールート



所要時間は約90分程度!

## 2050年の準備、できていますか?

特別  
優秀賞

HOUSE OF THE YEAR  
IN ENERGY  
2020  
省エネ地域区分5-6地域

2020年10月、菅前内閣総理大臣がその所信表明演説の中で『我が国は、2050年までに、温室効果ガスの排出を全体としてゼロにする、カーボンニュートラルを目指す』と宣言をしました。そこから早、4年が経過しました。これにより、住宅も石油やガス等の化石燃料に頼らない、省エネルギーの推進や再生可能エネルギーを最大限導入することが強く求められてきます。

今年家を建て、35年ローンを組むと、返済が終わるときには2059年。

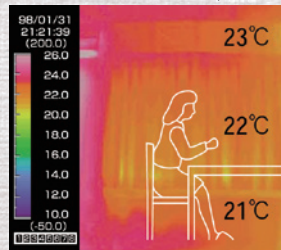
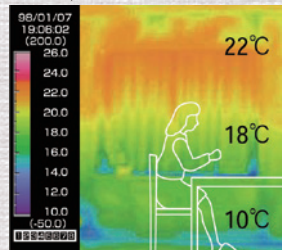
2050年は遠い未来に感じるかもしれませんが、これから住宅を建てれば必ずその未来が現実となってきます。

今回は断熱性能が違うとどのくらい寒さを感じるか?

そんな体感型見学会となっております。ぜひご参加ください。



断熱性能の違いは  
暮らしやすさに直結します!



Eco+ Kamiken

不動産事業部

住宅事業部

賃貸事業部

リフォーム事業部

創業 59 年で得た 実績 技術 信頼 安心 安全

お問い合わせ先

株式会社 上里建設

〒367-0044 埼玉県本庄市見福3-14-14 《営業時間》9:00~19:00 《休日》水曜日

《URL》http://kamiken.info/ 《E-mail》kamiken@sky.plala.or.jp

0120-281-258

国土交通大臣(2)第898号 建設業許可(特-1)第9352号(社)埼玉県宅地建物取引業協会会員 一級建築士事務所(9)第834号 ※広告有効期限/令和6年2月末日