

子育てエコホーム対象物件
(ZEH基準80万円)



上里町金久保

【ZEH】上里町金久保1期C区画

住宅ローン
月々支払例 月々 **61,466円**

太陽光発電
売電収入予想 月々 **8,732円**

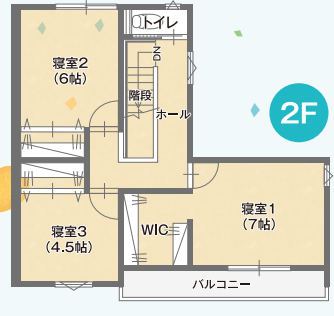
実質負担額 月々 **52,734円**

2,380万円借入
変動金利 0.47%
35年ローン

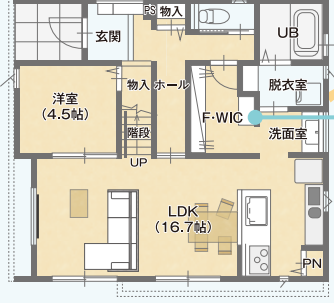
※左記売電収入予想は10年間固定買取期間内の数字です。売電収入は予測値を元に算出しておりますので、実際は各条件等で異なる可能性があります。目安であり、保証されるものではありません。

土地面積 274.32㎡ (82.98坪)
建物面積 110.12㎡ (33.31坪)
間取り 4LDK+WIC

販売価格(税込) **2,380万円**



洗面・脱衣室に近接したファミリークローゼットで洗濯動線の良い間取り!



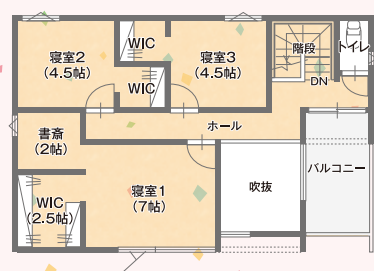
【カーナビ住所】児玉郡上里町金久保1567付近

■所在地: 埼玉県児玉郡上里町金久保1557-1 ■最寄駅: JR高崎線「神保原」駅より2300m、JR高崎線「新町」駅より3700m
 ■土地権利: 所有権 ■建ぺい率: 60% ■容積率: 200%
 ■地目: 宅地 ■地勢: 平坦 ■都市計画: 非線引き区域
 ■用途地域: 無指定 ■接道状況: 北側/公道約4.0m ■取引形態: 売主 ■引渡日: 相談 ■現況: 完成済 ■建築確認番号: SJK-KX235827870号 ■設備: 上水道、合併浄化槽、東京電力



Eco Kamiken プロデュースの新築住宅

太陽光発電(ZEH) + 家事ラク動線 + 豊富な収納



2階は全室にウォークインクローゼットあり

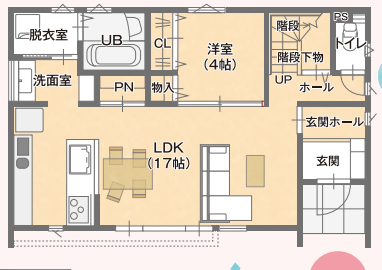
水周りをまとめた家事ラク仕様!

子育てエコホーム対象物件
(ZEH基準80万円)



上里町嘉美

上里町嘉美3期A区画



【カーナビ住所】上里町嘉美1030-8付近

■所在地: 埼玉県児玉郡上里町大嘉美1026-1他 ■最寄駅: JR高崎線「神保原」駅より約3300m、JR高崎線「本庄」駅より約4600m
 ■土地権利: 所有権 ■建ぺい率: 60% ■容積率: 200% ■地目: 畑 ■地勢: 平坦 ■都市計画: 非線引き区域
 ■用途地域: 無指定 ■接道状況: 西南側/公道幅員約3.5m ■取引形態: 売主 ■引渡日: 相談 ■現況: 建築工事中 ■建築確認番号: SJK-KX235833750 ■設備: 東京電力、公営水道、合併浄化槽

住宅ローン
月々支払例 月々 **61,466円**

太陽光発電
売電収入予想 月々 **9,552円**

実質負担額 月々 **51,914円**

2,380万円借入
変動金利 0.47%
35年ローン

※左記売電収入予想は10年間固定買取期間内の数字です。売電収入は予測値を元に算出しておりますので、実際は各条件等で異なる可能性があります。目安であり、保証されるものではありません。

土地面積 364.11㎡ (110.14坪)
建物面積 110.55㎡ (33.37坪)
間取り 4LDK+WIC

販売価格(税込) **2,380万円**

※土地面積うち路地状部分 87.08㎡ (26.34坪)



上里町七本木

【ZEH】上里町七本木29期B・E・F区画

ユニクス上里様まで徒歩約5分

B区画



住宅ローン 月々 66,631円
 太陽光発電 月々 9,668円
 売電収入予想
 実質負担額 月々 56,963円

※左記売電収入予想は10年間固定買取期間内の数字です。売電収入は予測値を元に算出しておりますので、実際は各条件等で異なる可能性があります。目安であり、保証されるものではありません。

2,580万円借入／変動金利 0.47%／35年ローン

土地面積 165.79㎡(50.15坪)
 建物面積 103.50㎡(31.24坪)
 間取り 3LDK+WIC

販売価格(税込)

合計 **2,580万円**

E区画



住宅ローン 月々 69,214円
 太陽光発電 月々 8,732円
 売電収入予想
 実質負担額 月々 60,482円

※左記売電収入予想は10年間固定買取期間内の数字です。売電収入は予測値を元に算出しておりますので、実際は各条件等で異なる可能性があります。目安であり、保証されるものではありません。

2,680万円借入／変動金利 0.47%／35年ローン

土地面積 177.47㎡(53.68坪)
 建物面積 103.51㎡(31.25坪)
 間取り 4LDK

販売価格(税込)

合計 **2,680万円**

F区画



住宅ローン 月々 69,214円
 太陽光発電 月々 8,732円
 売電収入予想
 実質負担額 月々 60,482円

※左記売電収入予想は10年間固定買取期間内の数字です。売電収入は予測値を元に算出しておりますので、実際は各条件等で異なる可能性があります。目安であり、保証されるものではありません。

2,680万円借入／変動金利 0.47%／35年ローン

土地面積 180.41㎡(54.57坪)
 建物面積 105.98㎡(32.00坪)
 間取り 4LDK

販売価格(税込)

合計 **2,680万円**

収納充実！
2階にはウォークインクローゼットあり

色々使える
タタミスペース

水周りを
1直線にした
スムーズな
家事動線

備蓄品の収納に
便利な
パントリー収納！

■所在地：【B区画】埼玉県児玉郡上里町大字七本木2703-5 【E区画】埼玉県児玉郡上里町大字七本木2703-8 【F区画】埼玉県児玉郡上里町大字七本木2703-9 ■最寄駅：上越新幹線「本庄早稲田」駅より約3400m、JR高崎線「神保原」駅より約2600m ■土地権利：所有権 ■建ぺい率：60% ■容積率：200% ■地目：畑 ■地勢：平坦 ■都市計画：非線引き区域 ■用途地域：無指定地域 ■接道状況：【B区画】南側／幅員約5.5m 【E区画】西側／幅員約4.7m、南側／幅員約5.8m 【F区画】南側／幅員約5.8m ■取引形態：売主 ■引渡日：相談 ■現況：完成済 ■建築確認番号：【B区画】SJK-KX235805160号 【E区画】SJK-KX235808440号 【F区画】SJK-KX235808430 ■設備：公営水道、浄化槽、PG

拡大図：上里町七本木

【カーナビ住所】
上里町七本木2780-16付近

地震につよい！
制震ダンパー
「ミライエΣ」
装備の家！

MIRAI EΣ
+「制震」で、
安心、安全な住まいをお手配し。

