

本庄市立北泉小学校まで

徒歩
約7分

B区画

C区画

ご成約

ご予約

商談中

本庄早稲田駅まで徒歩13分 | 全区画70坪以上

建築条件付土地

分譲地イメージ

本庄市
栗崎

好評分譲中

1,080万円 (非課税)

1,180万円 (非課税)



■プラン例(C区画)



敷地が広く
平屋も建てられます



■プラン例(B区画)

物件情報



Life Information

- ベイシア本庄早稲田ゲート……約 640m
- 本庄市立北泉小学校……約 640m
- 上越新幹線「本庄早稲田」駅……約1000m
- 本庄総合病院……約1200m



学校が近くて
通いやすい♪

建築条件付売地：土地売買契約締結後3ヶ月以内に売主または代理建築請負契約をさせていただくことを条件に販売いたします。この期間内に建築請負契約が成立しなかった場合には、土地売買契約は白紙解除になります。

【本庄市栗崎B・C区画(建築条件付土地)物件情報】■所在地/埼玉県本庄市栗崎100-1の一部 ■交通/上越新幹線「本庄早稲田」駅より約1000m、JR高崎線「本庄」駅より約2400m ■面積/239.33㎡(72.58坪)~249.98㎡(75.62坪) ■権利/所有権 ■地目/田 ■都市計画/市街化調整区域(法第34条11号区域) ■用途地域/無指定地域 ■地勢/平坦 ■建ぺい率/60% ■容積率/100% ■接道状況/南側公道 ■他の法令上の制限/開発行為許可済(本建開指令第1-202300160号)、農地転用許可済、景観法 ■現況/造成中 ■引渡/相談 ■備考/東京電力・浄化槽・水道負担金別途40万円(税別)

Eco+ Kamiken

株式会社 上里建設

〒367-0044 埼玉県本庄市見福3-14-14
TEL:0495-25-5454 FAX:0495-25-5455
《営業時間》9:00~18:00 《定休日》水曜日
《URL》https://kamiken.info
《E-mail》kamiken@sky.plala.or.jp

お問い合わせ先

0120-281-258



本庄市

今井
【3区画】

Life Information

- いまい台北公園……約300m
- ビックマーケット本庄店…約 850m
- セブンイレブン本庄今井店…約350m
- 本庄市立本庄南小学校…約1100m
- 橋口小児科整形外科病院…約450m
- 本庄市立本庄南中学校…約1500m



建築条件付売地

980 (非課税)
万円

【本庄市今井2期(建築条件付土地)物件情報】■所在地/埼玉県本庄市今井字松原662番6 ■交通/JR上越新幹線「本庄早稲田」駅より約2200m、JR高崎線「本庄」駅より約3100m ■面積/360.30㎡(108.99坪)~360.32㎡(108.99坪) ■権利/所有権 ■地目/畑 ■都市計画/市街化調整区域(法第34条11号) ■用途地域/無指定 ■地勢/平坦 ■建ぺい率/60% ■容積率/100% ■接道状況/東側公道 ■他の法令上の制限/なし ■現況/造成中 ■引渡日/相談 ■備考/水道負担金別途40万円(税別)

建築条件付!
好きなプランで
建てられます!

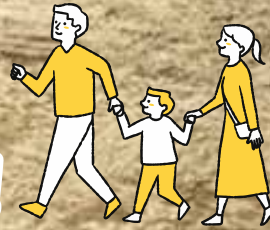
物件情報



A区画 360.30㎡
(108.99坪)

B区画 360.31㎡
(108.99坪)

C区画 360.32㎡
(108.99坪)



広い土地をお探しの方!

100坪超の土地販売中

404.75㎡
(122.43坪)

ガーデニングに

カーポートに

お庭キャンプに

平屋に

ペットと一緒に

建築条件なし!

好きなハウスメーカーで建てられます!
もちろん上里建設にもご相談ください!

本庄市

小島
【1区画】

建築条件なし

480 (非課税)
万円

Life Information

- ケーズデンキ本庄店……約500m
- 本庄市立旭小学校…約1000m
- 若泉運動公園……約600m
- 本庄市立西中学校…約1350m
- ウェルシア本庄万年寺店…約700m



【本庄市小島2期(建築条件なし土地)物件情報】■所在地/埼玉県本庄市小島4丁目774番2 ■交通/JR高崎線「本庄」駅より約2700m、JR高崎線「神保原」駅より約2700m ■面積/404.75㎡(122.43坪) ■権利/所有権 ■地目/畑 ■都市計画/市街化区域 ■用途地域/第一種住居地域 ■地勢/平坦 ■建ぺい率/60% ■容積率/200% ■接道状況/北側公道 ■他の法令上の制限/農転届出・現状渡し・埋蔵文化財包蔵地域 ■現況/更地 ■引渡日/相談 ■備考/東京電力・公営水道・本下水(令和5年度予定)

